

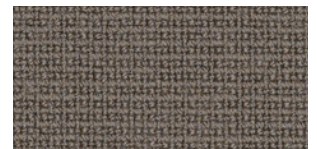
920: 60003 / Anthrazit



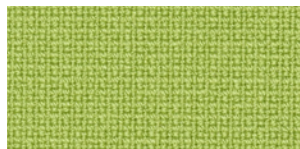
910: 60999 / Schwarz



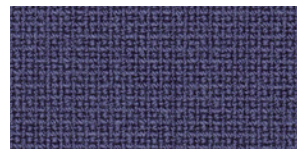
930: 61003 / Sand



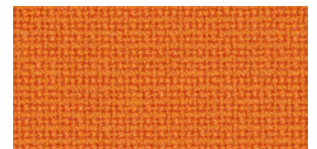
940: 61060 / Braun



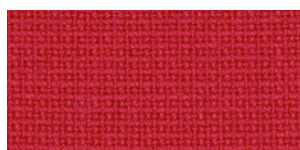
950: 68035 / Grün



960: 66005 / Blau



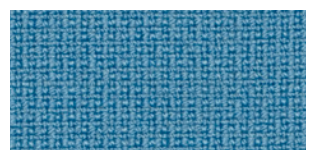
970: 63016 / Orange



980: 64089 / Rot



990: 64058 / Dunkelrot



992: 66133 / Petrol

## Produktinformationen

Design.-Nr.	2409	
Anwendungsbereich	Objekteinrichtung	
Material	Wolle / Polyamid	95% / 5%
Gewicht	pro laufendem Meter	630 g
Breite	140 cm	
Scheuerfestigkeit	EN ISO 12947-2 (Martindale)	200.000
Pilling	EN ISO 12945-2	4
Lichtechtheit	Skala 1 - 8, max. 8 EN ISO 105-B02	5 - 7
Reibechtheit	Skala 1 - 5, max. 5 EN ISO 105x12 (nass/trocken)	4 - 5
Reinigung	Trocken reinigen	P-Reinigung
Feuersicherheit	EN 1021 P1&2 Zigarettentest / Streichholztest BS 5852,Crib 5 BS 5852 P1-0&1 Calif. Bull. 117, Sec.E UNI 9175 class 2.IM AM 18-NF D 60-013 IMO A.652 (16) MED zertifiziert entspricht ebenfalls anderen Entflammbarkeits-Standards Schwerentflammbarkeit hängt von dem verwendeten Schaum ab	
ACT	California Bulletin CAL 117-E class 1	bestanden
	AATCC8-2001 nass/trocken Farbabrieb	bestanden
	ASTM D3511 Pilling	bestanden

