

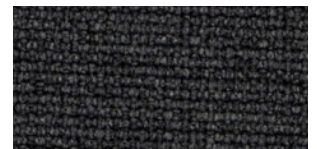
532: 66010 / Blau



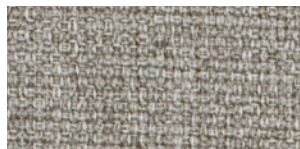
526: 60003 / Grau warm



527: 60004 / Anthrazit



528: 60999 / Schwarz



529: 61002 / Sand



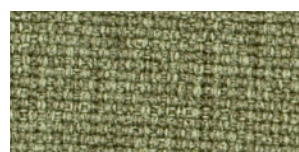
530: 61003 / Hellbraun



531: 61004 / Braun






533: 68002 / Hellgrün



534: 68005 / Grün

Produktinformationen

Design.-Nr.	8613	
Anwendungsbereich	Objekteinrichtung	
Material	Polyester	100%
Gewicht	510g/1m (1,12 lbs/lyl)	
Breite	140 cm	
Scheuerfestigkeit	EN ISO 12947-2 (Martindale)	75.000
Pilling	Skala 1 - 5, max 5 EN ISO 12945-2	4
Lichtechtheit	Skala 1 - 8, max. 8 EN ISO 105-B02	5 - 7
Reibechtheit	Skala 1 - 5, max. 5 EN ISO 105x12 (nass/trocken)	4 - 5
Reinigung	Trocken reinigen	P(W)
	 Einlaufen max. 1%	
	 Einlaufen max. 1%	
	 Einlaufen max. 3%	
Feuersicherheit	EN 1021 1&2 Zigarettentest / Streichholztest BS 5852 0&1 Calif. Tech. Bull. 117-E UNI 9175 class 1 IM entspricht ebenfalls anderen Entflammbarkeits-Standarts Schwerentflammbarkeit hängt von dem verwendeten Schaum ab	
	AATCC 16 Lichtechtheit	bestanden
	AATCC 8 oder 116 nass/trockenen Farbabrieb	bestanden
	California Bulletin CAL 117-E class 1	bestanden
	ASTM D4157-02 NYZ Abrieb	bestanden
	ASTM D3511 Pilling	bestanden